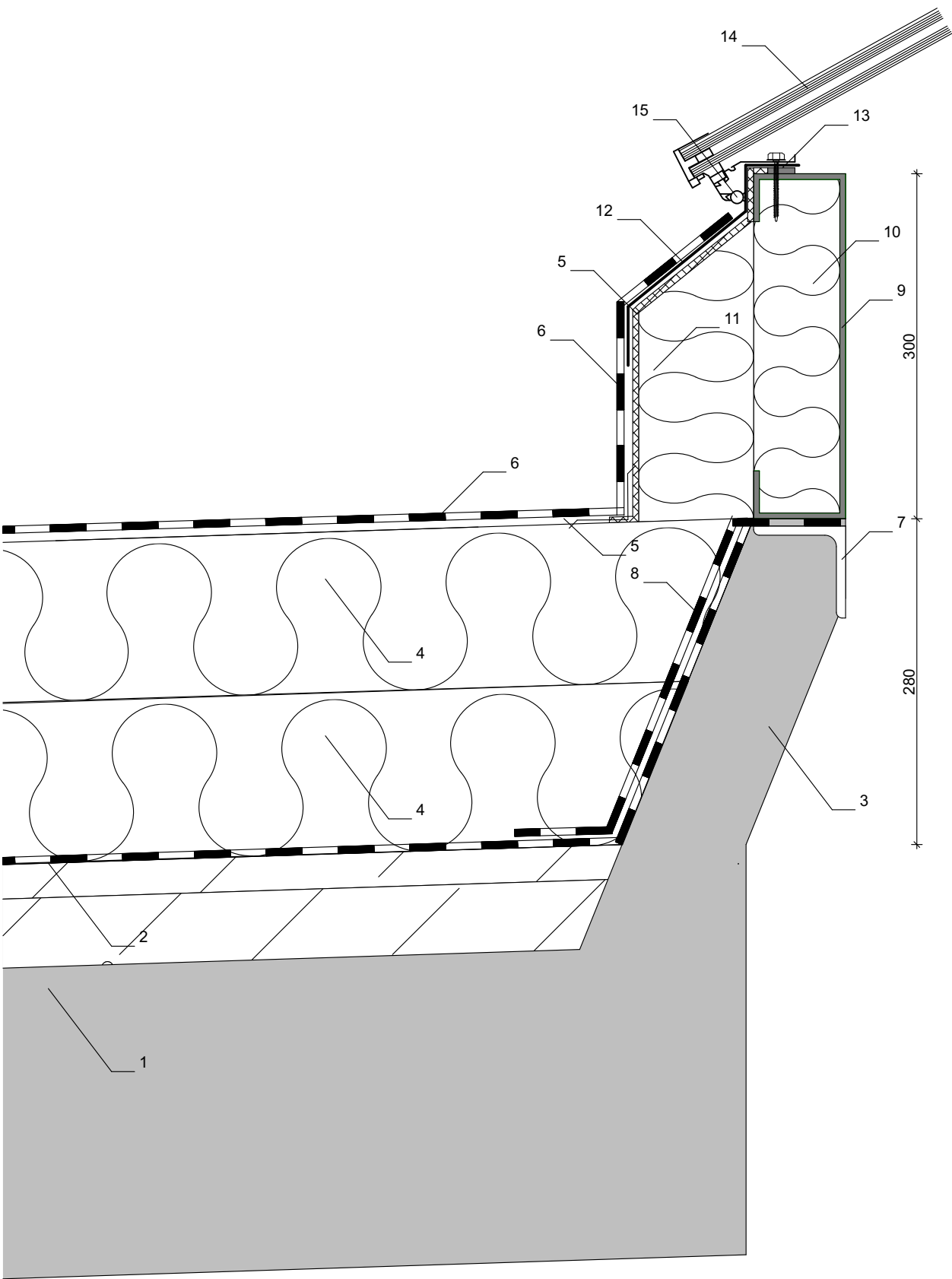



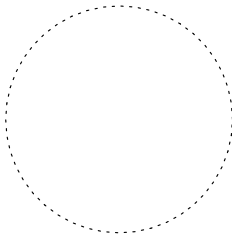
DETAIL D6 - OSAZENÍ PÁSOVÉHO SVĚTLÍKU



LEGENDA

- 1 - STÁVAJÍCÍ SKLADBA STŘEŠNÍ KONSTRUKCE
2 - STÁVAJÍCÍ HYDROIZOLAČNÍ VRSTVA - ASFALTOVÝ PÁS (VÝSPRAVA BPURÁNÍ)
3 - STÁVAJÍCÍ PODSADA PŮVODNÍHO SVĚTLÍKU
4 - TEPELNÁ IZOLACE EPS 150 S
5- SEPARAČNÍ A FILTRAČNÍ TEXTILIE Z NETKANÝCH POLYPROPYLENOVÝCH VLÁKEN o plošné hmotnosti 300g/m², V PŘÍPADĚ UMÍSTĚNÍ V POŽÁRNÍM PÁSU POUŽÍT TEXTILII ZE SKLOVLÁKNITÉHO VLIESU o plošné hmotnosti 120g/m²
6- HYDROIZOLAČNÍ FÓLIE Z mPVC tl.1,5mm
7- LEMOVÁNÍ PODSADY SVĚTLÍKU - L 80/80/8
8- VYTAŽENÍ PAROZÁBRANY Z ASFALTOVÉHO MODIFIKOVANÉHO PÁSU NA PODSADY SVĚTLÍKU
9- PLECHOVÁ PODSADA SVĚTLÍKU VÝŠKY 300 MM, TL. 1,5 MM, ŠÍŘKA PRO VLOŽENÍ IZOLANTU TL. 80 MM
10- TEPELNÁ IZOLACE - EPS 150 S tl. 80 mm
11- TEPELNÁ IZOLACE - EPS 150 S tl. 100 mm
12- OPLECHOVÁNÍ ZATEPLENÍ PODSADY SVĚTLÍKU PRO VYTAŽENÍ mPVC - VIPLANYLOVÝ PLECH
13- MECHANICKÉ KOTVENÍ SVĚTLÍKU (URČÍ DODAVATEL) - KOTVENO PŘES KOMPRIMAČNÍ PÁSKU
14- KČE SVĚTLÍKU PC VÝPLŇ (SPECIFIKACE VIZ VÝPIS VÝROBKŮ)
15- PŘÍTLAČNÉ TĚSNĚNÍ

0,000 = ÚROVEŇ ČISTÉ PODLAHY 1.NP

Název stavby:						REALIZACE ÚSPOR ENERGIE - INTEGROVANÁ SŠ TECHNICKÁ VYSOKÉ MÝTO, HALA DÍLEN					
Místo stavby:						k.ú. Vysoké Mýto, areál školy, p.č. 1917/1					
Objednatel:						Integrovaná střední škola technická, Vysoké Mýto, Mládežnická 380, 566 01 Vysoké Mýto					
Generální projektant: APOLO CZ s.r.o., Tyršova 155, 572 01 Polička						<div><div><div>APOLO CZ s.r.o. Tyršova 155, 572 01 Polička + 420 461 722 204 apoloc@apolocz.cz www.apolocz.cz</div></div></div>					
Autor návrhu: Ing. Karel Marek											
HIP: Ing. Karel Marek											
Projektant: Ing. Karel Marek											
Zodp. projektant: Ing. Martin Kozáček											
Kraj: Pardubický kraj			Formát 2x A4			Číslo zakázky: P2415			<div>Autorizační razítko: </div>		
Stav. úřad: Vysoké Mýto			Revize: 00			Datum XI/2016					
Stupeň PD: DOKUMENTACE PRO PROVEDENÍ STAVBY											
Objekt: D1-01 - OBJEKT DÍLEN						Označení přílohy: D1-01-1.12			Číslo paré:		
Část: D1-01-1 ARCHITEKTONICKO STAVEBNÍ ŘEŠENÍ											
Obsah přílohy: DETAIL D6 - OSAZENÍ PÁSOVÉHO SVĚTLÍKU						Měřítko: 1:5					